

Sortie Parapente

Le Claux

Puy Mary

Cantal

Les textes en bleu sont des liens hypertextes (sauf celui-ci)

En regardant vers le nord est



Page d'accueil du camping



Camping / Caravaneige:

Présentation Période de location Tarifs Réservation Autres hébergements

Le Claux
Hébergements

Activités

Fêtes

Animations

Gastronomie

Photos

Liens

- 80 emplacements sur une pelouse et terrain semi-ombragé

Les services disponibles sur le

camping :

Jeux pour enfants (balançoire, toboggan...), terrain de pétanque, terrain multisports, court de tennis, lave linge (lessive non fournie), table et fer à repasser, location de draps,...

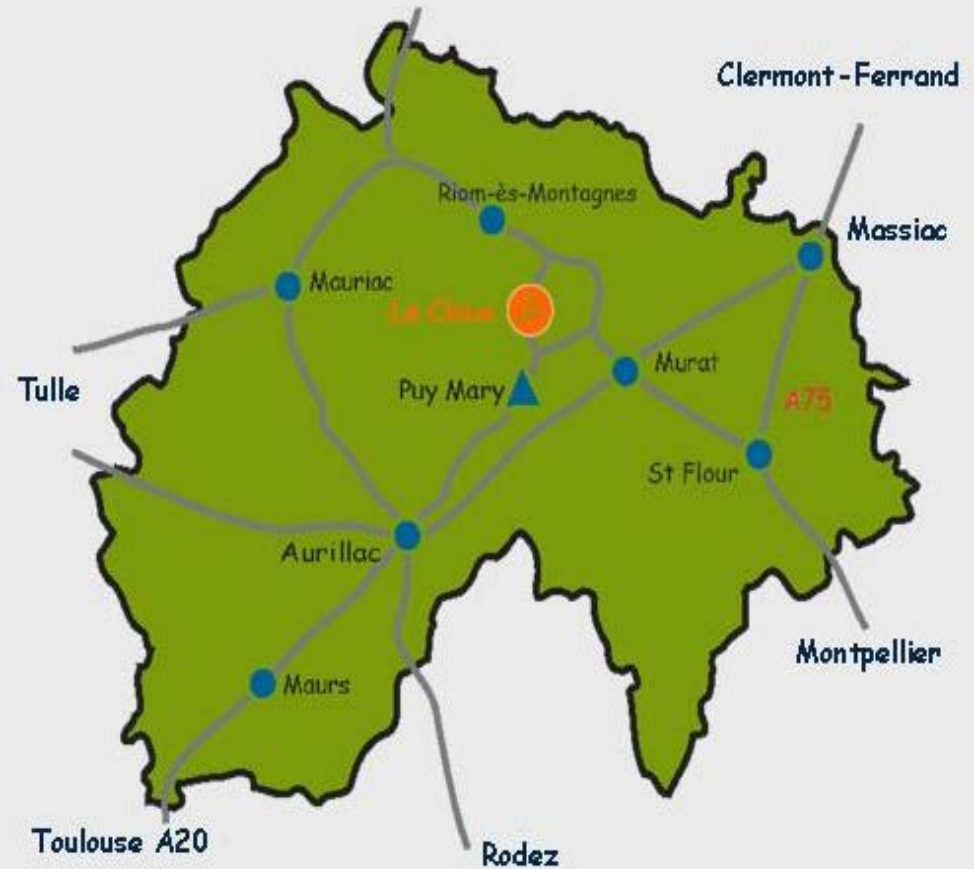
- 6 Chalets Découverte.



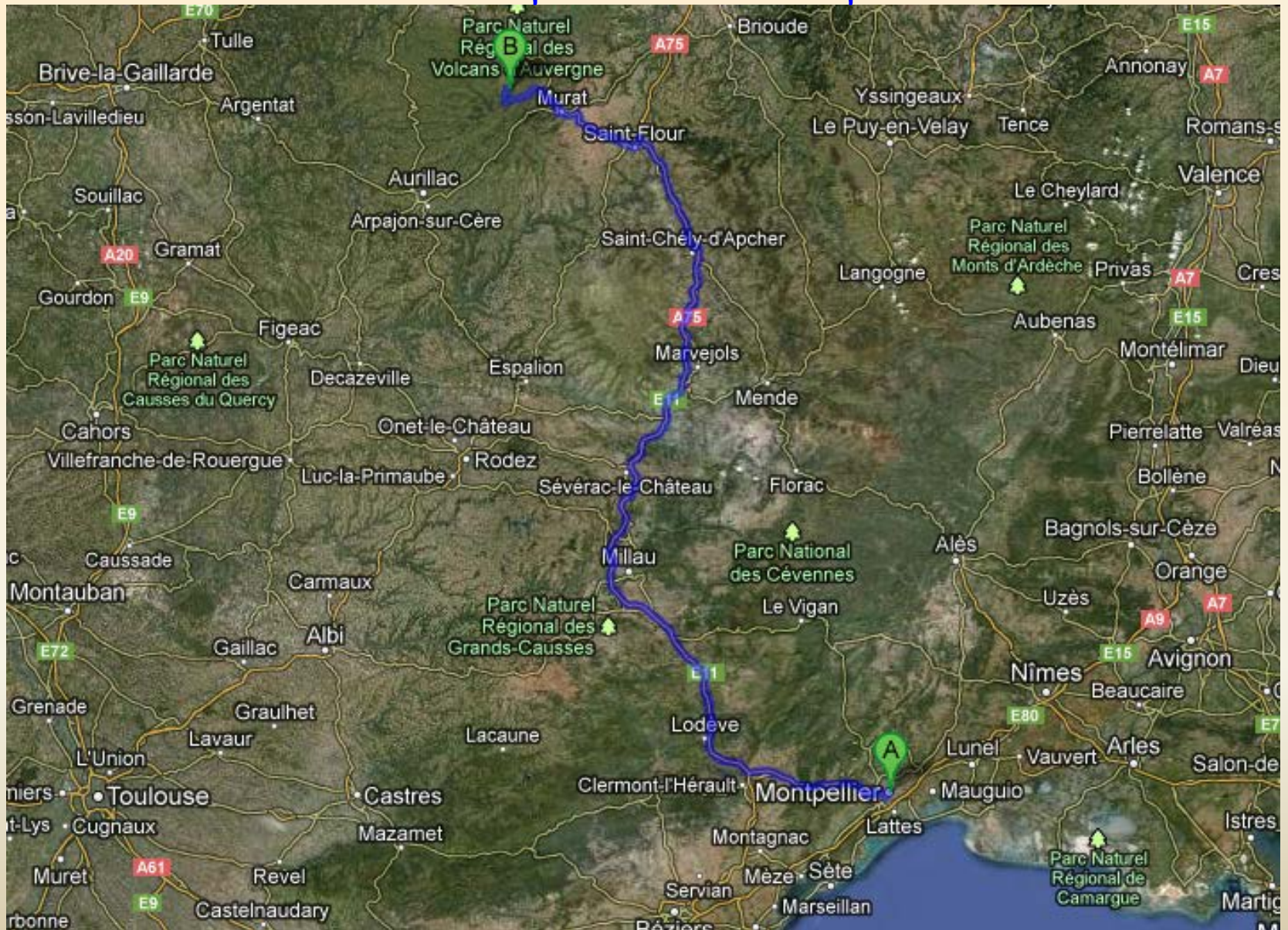
Photos

Possibilité de garage mort à la semaine et à l'année.

Où c'est le Claux ?



Itinéraire depuis Montpellier



Trajet de Montpellier près d'Arènes (34) : 290km 3 heures 15 minutes

An aerial photograph of a campsite. A blue line outlines the perimeter of the site, which includes a paved road, several buildings, a tennis court, a grassy area with trees, and a large open field. The text "Le camping c'est ça" is written in orange in the center of the outlined area.

Le camping c'est ça

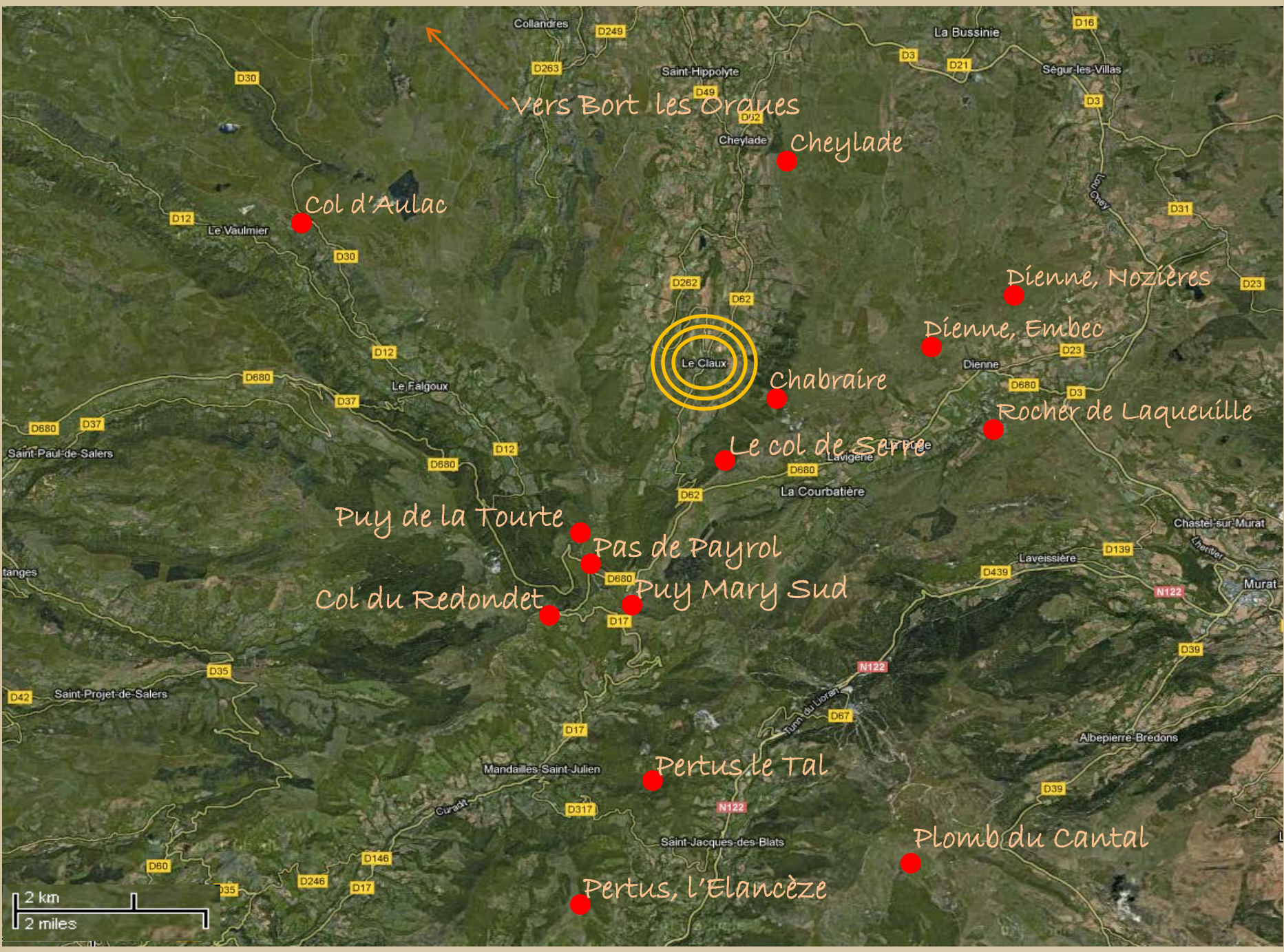


Vers le camping



En venant du sud

D62



Vers Bort les Ombres

Col d'Aulac



Le Claux

Cheylade

Dienne, Nozières

Dienne, Embec

Chabraire

Le col de Serre

Rocher de Laqueuille

Puy de la Tourte

Pas de Payrol

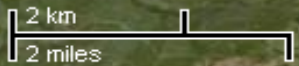
Col du Redondet

Puy Mary Sud

Pertus le Tal

Plomb du Cantal

Pertus, l'Elancèze



Les sites de vol dans les environs du camping

- Chabraires: 3.8km, 8' puis 10' à pied. Dénivelé 490m
O NO Atterros: Enchaniers , à l'est du Claux
★ GPS: 45°09'23.83"N
02°43'56.48 E
- Cheylade: 8.7km,15' puis 50m à pied. Dénivelé 250m
O Atterro: Cheylade Les groupes (clubs, écoles, compétitions) doivent contacter le gestionnaire avant utilisation : Parapente Puy Mary – Alain Capoulade - Tél. 04 71 78 95 21 E-mail : info@parapente-puy-mary.com
★ GPS: 45°12'21.51 N
02°43'40.16 E
- Le col d'Aulac: 28km, 38' puis 300m à pied. Dénivelé 410m
SO Atterros: La Moréthie et En arrière du déco.
★ GPS: 45°11'40.44 N
02°34'52.71 E
- Le col de Serre: 6km, 10' puis 20' à pied. Dénivelé 350m
NO Atterro: La Maurinie.
★ GPS : 45°07'59"N
02°42'17"E
- Dienne , Embec : 17km, 25' puis 10' de marche. Dénivelé 400m
ESE Atterro: Dienne.
★ GPS: 45°09'40"N
02°46'20"E
- Dienne , Nozières: 17km, 25' puis 200m à pied. Dénivelé 290m
S SE Atterros: Las Tauves et au sommet.
★ GPS: 45°10'06.91"N
02°47'36.19 E
- Dienne Rocher de Laqueuille: 16km 25' puis 250m à pied. Dénivelé 230m
O NE Atterro: Vallée de la Santoire.
★ GPS : 45°08'57"N
02°47'40"E

★ Permet d'aller à la vue 3D

↶ Permet le retour vers la liste des sites

- [Col du Pertus, L'Elancèze](#): 27km 36' puis 30' à pied. Dénivelé 620m  GPS: 45°03'05.21 N
02°39'50"E
O NO N Atterro: Mandailles
- [Col du Pertus, Le Tal](#): 27km, 36', puis 15' à pied. Dénivelé 270m  GPS: 45°03'53« 17N
02°40'25.49E
O SO Atterro: Mandailles
- [Puy Mary, col du Redondet](#): 13km,17', puis 100m à pied. Dénivelé var.  GPS: 45°06'15.03 N
02°39'41.08 E
S SE Atterros: Mandailles , Liadouze, Gindrou
- [Puy Mary, col sud](#): 11km, 15' puis 20' à pied. Dénivelé variable  GPS: 45°06'17 N
02°041'02 E
S SO Atterros: Mandailles , Liadouze, Gindrou
- [Puy Mary, Pas de Payrol](#): 11km, 15', puis 5' à pied. Dénivelé  GPS: 45°06'56.47 N
02°40'16.42 E
NE E Atterros: Buron d'Eylac , La Maurinie
- [Puy Mary, Puy de la Tourte NE](#): 11km, 15', puis 20' à pied. Dénivelé var  GPS: 45°07'25.57 N
02°40'26.28 E
NE Atterros: Buron d'Eylac , La Maurinie
- [Puy Mary, Puy de la Tourte O](#): 11km, 15', puis 10' à pied. Dénivelé 630m  GPS: 45°07'16.36 N
02°40'13.25 E
O NO Atterro: Pont des Eaux
- [Plomb du Cantal](#) 36km, 38', puis téléphérique (5.4€).Dénivelé var  GPS : 45°03'39"N
02°45'38"E
O NO N Atterros: Prairie des Sagnes , St-Jacques des Blats, terrain de foot
- [Bort les Orgues SE](#) 52km,56', dénivelé 390m  GPS: 45°23'15.45 N
02°27'35.97 E
S SE Atterro: Ribeyrolles

 Permet d'aller à la vue 3D

 Permet le retour vers la liste des sites

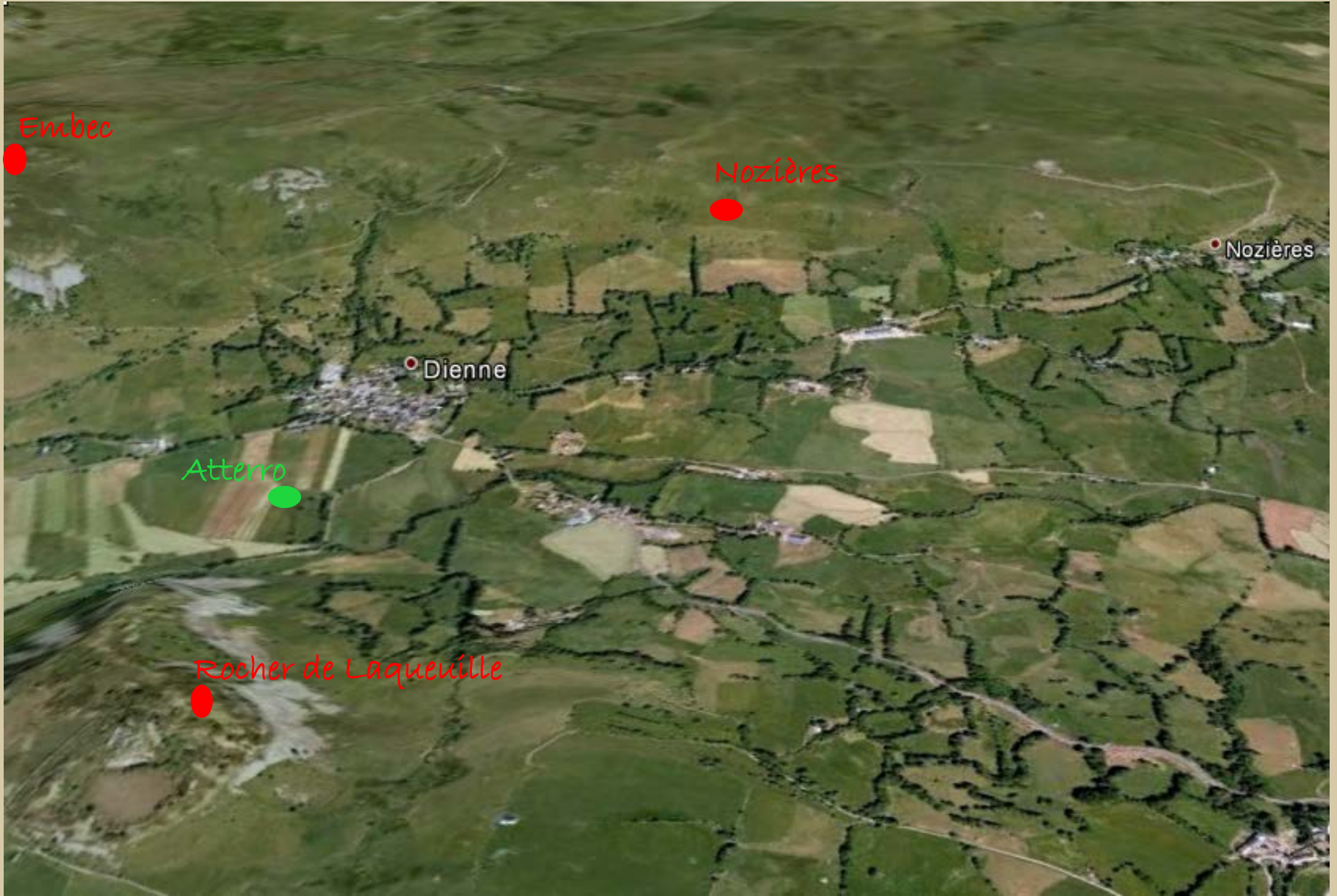
Chabraire



Cheylade



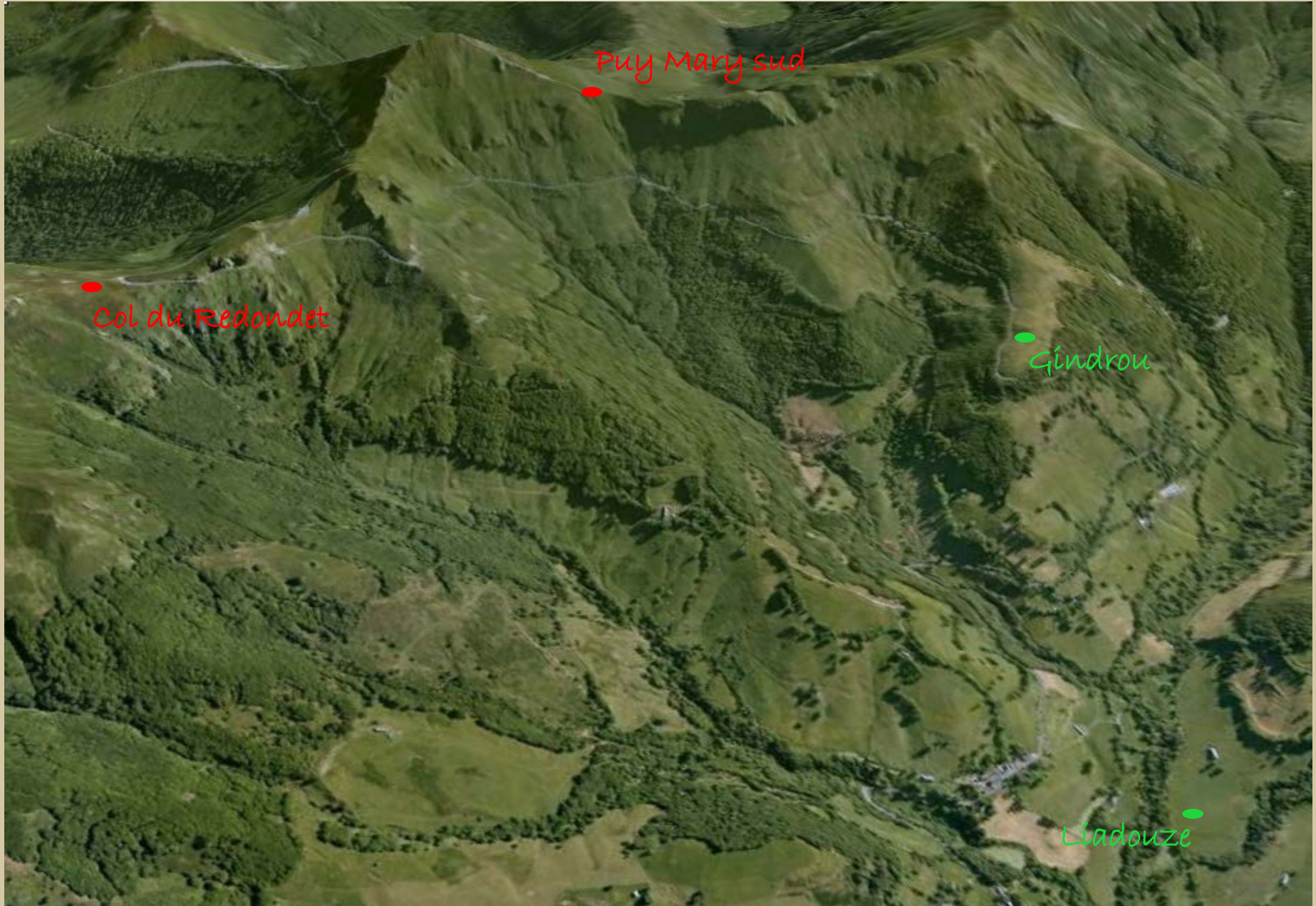
Diemme : Nozières, Rocher de Laqueuille, Embec



Col d'Aulac



Col du Redondet, Puy Mary Sud Liadouze, Gindrou



↳ Mandailles : Le Tal, l'Elancèze



📍 Puy de la Tourte Ouest



Déco

Atterro Pont des Eaux

Pas de Payrol, Tourte NE, Col de Serre, Buron d'Eylac, La Maurinie



Plomb du Cantal



📍 Bort Les Orgues , Puy de Bort SE



Bort Les Orgues , Déco Est



Déco Est

Bort Les Orgues

L'espace arien

R 593 A
240m Sfc à 1735m
LMMJV
08h00-10h00

TMA 5 Clermont
2590m à 5950m

TMA 4.2 Clermont
D 2590m à 3350m
E 1981m mer/300m sol à 2590m

R 68 C
H24
2590m à 5950m

R 593 B
Sfc à 850m
LMMJV
08h00-10h00

R 68 D
H24
2590m à 5950m

R 593 B
Sfc à 850m
LMMJV
08h00-10h00

R 68 E
H24
3450m à 5950m

R 593 B
R 590 B
240m Sfc à 1950m
LMMJV
08h00-10h00

R 592
Sfc à 1950m
LMMJV
08h00-10h00

Le Caux

Les Records de distance

161.3 km	PLOMB DU CANTAL (15)	Jean-Michel VIGAND	le 09 - 07 - 2003
132.3 km	CARNÉJAC (15)	Nicolas TREINS	le 09 - 05 - 2011
127.6 km	VIC SUR CÈRE Les Blattes (15)	Jean-Luc VALADIER	le 10 - 04 - 2010
118.5 km	DIENNE-NOZIÈRES (15)	Nicolas TEINS	le 26 - 03 - 2012
114.5 km	COL DE REDONDET (15)	Jean-Michel VIGAND	le 01 - 08 - 2004
111.7 km	VIC SUR CÈRE Le Bruget (15)	Jean-Luc VALADIER	le 24 - 07 - 2004
105 km	CHABRAIRE (15)	Olivier RODDE	le 28 - 07 - 2003
101.5 km	BREZONS (15)	Nicolas TREINS	le 17 - 03 - 2010
97.2 km	PUY DU ROCHER (15)	Marc VILLEMAIN	le 23 - 04 - 2003
95.8 km	BORT LES ORQUES (19)	Patrice LEOTY	le 18 - 04 - 2010
78.8 km	COL D'AULAC (15)	Nicolas TREINS	le 19 - 05 - 2009
74.2 km	COL DE NÉRONNE (15)	Jean-Luc VALADIER	le 23 - 05 - 2010
70.8 km	PUY MARY (15)	Sylvain RIDART	le 01 - 08 - 2004
57.4 km	BORT LES ORQUES -E- (19)	Jean-Luc VALADIER	le 24 - 04 - 2010